

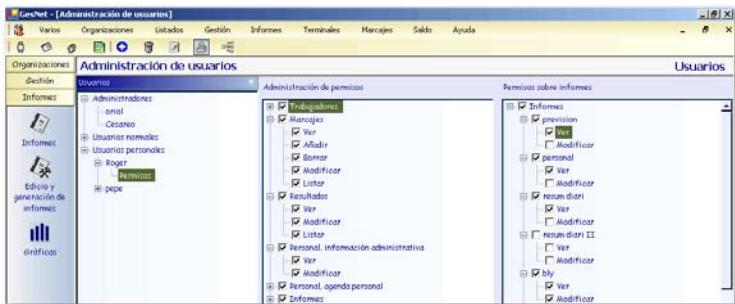
PROGRAMA DE CONTROL HORARIO, ACCESOS, TAREAS Y COMEDOR: Tecnología

Disponible para B.D.: SQL Server, Oracle o Access.



MasterTime

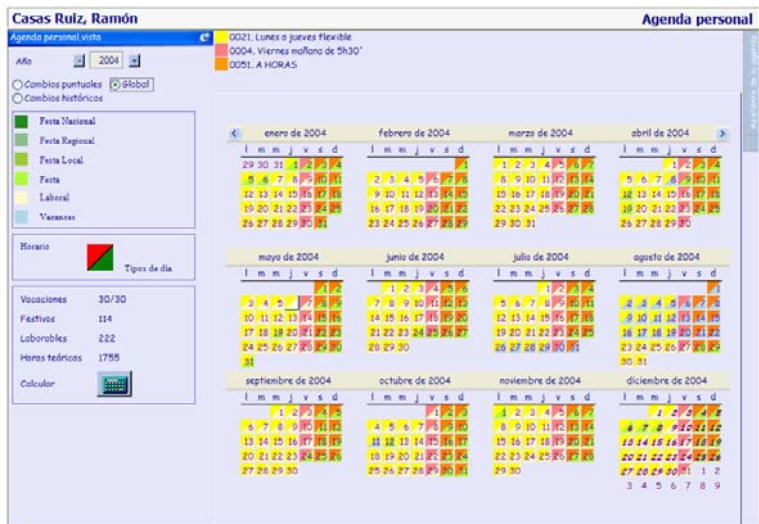
Todo lo que se le puede pedir a un programa de Control de Presencia, en esta aplicación de altas prestaciones.



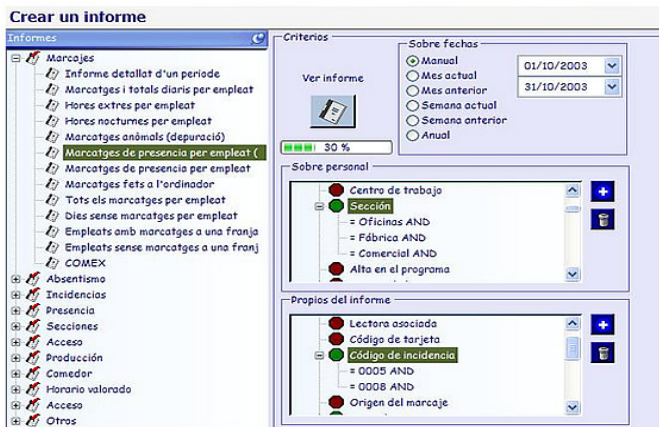
Multiusuario, con 3 tipos de usuarios: Administrador, convencional y personal (ligado a un trabajador). Fácil configuración y restricciones precisas de los accesos, por entorno: (Empresa, Sección (niveles) y trabajadores) y por permisos (gestión, marcajes, informes, resultados, datos personales)...



Potente generador de gráficos de todo tipo: Barras 2D y 3D, pasteles, líneas... Existe un paquete de gráficos estándar y también pueden crearse a medida de las necesidades de la empresa.



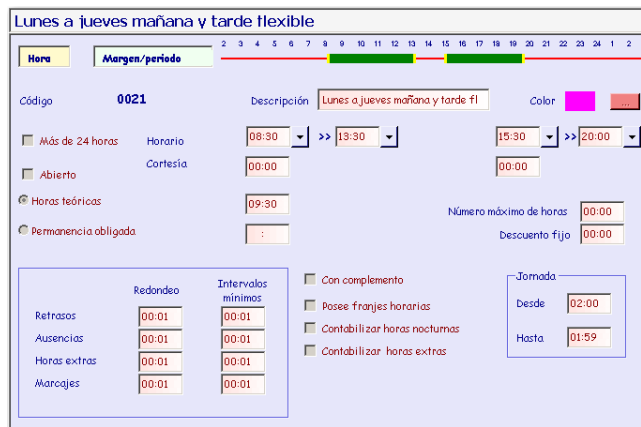
Calendario laboral, con fiestas nacionales, fiestas de la comunidad, fiestas locales (ciudad), festivos, vacaciones y días laborables. Presentación del calendario laboral a partir de la asignación de calendarios. Impresión en varios formatos (Excel, HTML, etc) Cálculo automático de horas teóricas, días festivos, vacaciones y días laborables a realizar. Control de vacaciones por días y por horas.



45 listados estándar con múltiples filtros y administración de permisos por usuario. Centesimal y sexagesimal. Apaisado o vertical. Fácil exportación de datos (Nómina, .txt, .xls, .pdf, .html, etc.). Generados de informes opcional.



- Fácil programación de horarios con ayuda de un asistente.
- Plantillas de los horarios más utilizados en las empresas.
- Configuración intuitiva de los horarios.
- Asignación directa de entradas/salidas en la agenda personal.
- Gráfico del horario.

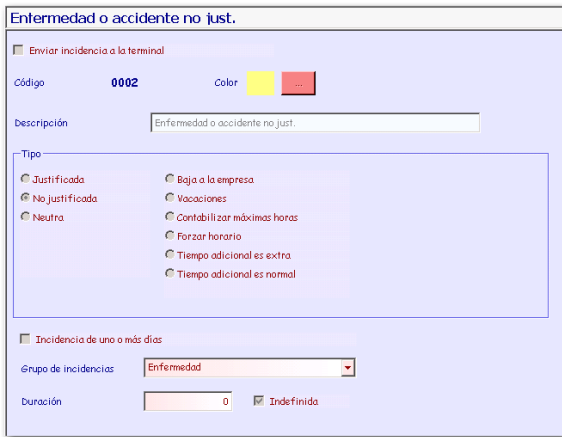


- Completo conjunto de parámetros para configurar todo tipo de horarios y aplicar redondeos a todo tipo de horas.
- Tipos de horarios: Abiertos, cerrados, flexibles, de más de 24 horas, turnos, etc.
- Asignación automático de horarios para turnos de trabajo.

Mastertime

Características técnicas:

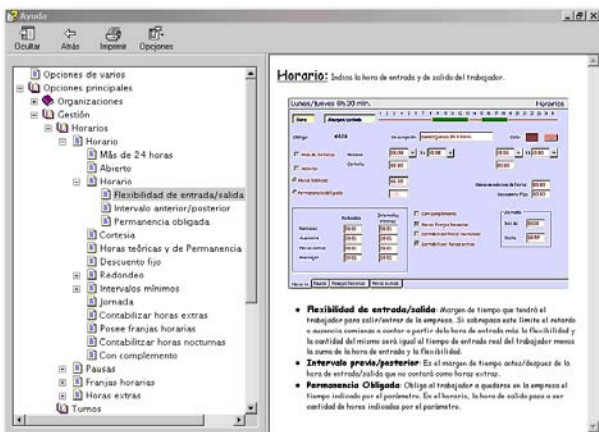
- Número máximo de empleados: 100.000.
- Base de datos: SQL Server (V. 2000 ó superior), Oracle (V. 9 ó superior) o Access.
- Multidioma: Castellano y Catalán.
- Programación múltiple de horarios, calendarios, incidencias, marcajes, etc.
- Posee calendarios de festivos, vacaciones y horarios (1.000 x 3).
- Tipos de días: festivos, vacaciones, fiestas locales, fiestas de comunidad autónoma, fiestas nacionales, laborables. Las vacaciones pueden contabilizarse por horas o por días.
- Tipos de Horarios: Abiertos, cerrados, flexibles, de más de 24 horas, por horas, turnos... Editor rápido de entradas/salidas en la agenda personal.
- Tipos de incidencias: De trabajo, justificadas, no justificadas, neutras, trabajos de 1 día, de más días, vacaciones, etc. Con limitadores de tiempo por días y por horas.
- Multiusuario, cliente-servidor (SQL Server y Oracle), con fácil definición de los perfiles de usuario. (administrador, convencional y personal)
- Contadores de horas configurables en franjas horarias programables (6).
- Control en pantalla de personal presente / ausente en tiempo real.
- Completa ayuda, con tutores de iniciación al programa y tutores personales de ayuda en casos concretos.
- Acceso a todos los datos de una persona desde su ficha personal (contadores de horas incluidos).
- Asignación de precios/hora, precios por tipo de día, precio por realizar determinados horarios, por persona o categoría profesional. Valoración de importes a pagar.
- Inserción automática de marcajes no realizados, configurable a nivel de empresa y para cada empleado en particular.
- Fácil gestión de saldos horarios, con incorporación de "fondo de horas".
- Multiempresa y multicentros de trabajo
- Lectura y procesado de marcajes automático. Detección automática de anomalías.
- Generador de notificaciones a los empleados a través de correo electrónico.
- Edición manual de contadores de horas.
- Emisión de alertas por ausencia, configurable por empleado.
- Inserción automática de una incidencia de corta o larga duración al detectarse una ausencia o falta de marcajes.
- Gestión de comedor.
- Programa complementario en entorno Web de consulta de la información gestionada por MasterTime: **WEBTIME** (Opcional)
- Traspaso automático de datos desde los programas GESPRES/W y GESPRES/W.
- Gestión de tareas mediante incidencias.
- Generador de gráficos.
- Traspaso de datos a cualquier formato: Excel, ODBC, PDF, Text, HTML, Nómina...
- Ordenador con Windows 2000, XP, 2000 Server o superior, a 1,6 GHz, 512 Mb de RAM y 600 Mb en disco duro.



Gestión de Incidencias (visita al médico, trabajos fuera, cigarro, enfermedad,...) configurables: de trabajo, justificadas, no justificadas, neutras y de larga o corta duración. Con limitadores de tiempo por días y por horas. Pueden agruparse para facilitar la interpretación de los informes.



Acceso a toda la información del empleado directamente desde su ficha (calendarios, puntos de marcajes, saldo horario, vacaciones, incidencias, agenda personal, ...). Información personal: teléfono, dirección, e-mail, estado civil... Información profesional: currículum, comentarios, formación... Vida laboral en la Empresa, etc.



- Ayuda al contexto.
- Tutores personales que muestran de forma completa la acción que se deberá hacer en un caso concreto.
- Tutor de iniciación para facilitar el aprendizaje del programa.

45 Informes disponibles en origen:

- ☞ Informe detallado de un período.
- ☞ Horas extras por empleado.
- ☞ Horas nocturnas.
- ☞ Incidencias por empleado.
- ☞ Tiempos de incidencia por grupo.
- ☞ Tiempos de incidencia por sección y grupo.
- ☞ Marcajes y totales diarios por empleado (apaisado).
- ☞ Ausencias y retrasos por día.
- ☞ Empleados ausentes en un período.
- ☞ Horas de presencia diarias por empleado.
- ☞ Resumen diario por empleado (sin marcajes).
- ☞ Retrasos por empleado.
- ☞ Ausencias y retrasos por empleado.
- ☞ Horas de presencia por empleado.
- ☞ Horas del periodo por empleado, agrupados por sección.
- ☞ Horas de presencia por secciones.
- ☞ Resumen de un período por empleado.
- ☞ Marcajes anómalos (depuración).
- ☞ Marcajes de presencia por empleado.
- ☞ Marcajes hechos en el ordenador.
- ☞ Todos los marcajes por empleado.
- ☞ Accesos por empleado.
- ☞ Accesos por puerta.
- ☞ Personal que ha seguido un horario.
- ☞ Saldos.
- ☞ Días sin marcajes por empleado.
- ☞ Empleados ausentes en un día y hora.
- ☞ Períodos con incidencia larga por empleado (Total días).
- ☞ Vacaciones realizadas y previstas por empleado (Total días).
- ☞ Personal de vacaciones.
- ☞ Personal ausente por incidencia en una fecha y hora.
- ☞ Cálculos teóricos de días y horas de trabajo por empleado.
- ☞ Previsión de empleados presentes por día.
- ☞ Plan laboral y de horarios de los empleados.
- ☞ Valoración de las horas trabajadas (apaisado).
- ☞ Valoración de las horas trabajadas.
- ☞ Informe de producción por empleado.
- ☞ Informe de producción por empleado (apaisado).
- ☞ Informe de producción por operación.
- ☞ Códigos de operación erróneos.
- ☞ Detalle de comedor por empleado y día: Fecha de marcaje, información del empleado, menú (incidencia), precio total.
- ☞ Total de comedor por empleado: Información del empleado, días con servicio, número total de servicios, precio total.
- ☞ Empleados con marcajes en una franja horaria.
- ☞ Empleados sin marcajes en una franja horaria.