

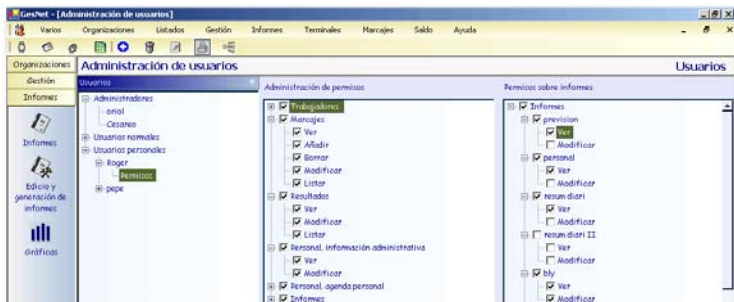
**PROGRAMA DE CONTROL HORARIO, ACCESOS Y TAREAS: Basado en Tecnología**



Disponibile para B.D.: SQL Server o Access.

Una completa aplicación de Control de Presencia que permite ser ampliada a medida de la empresa

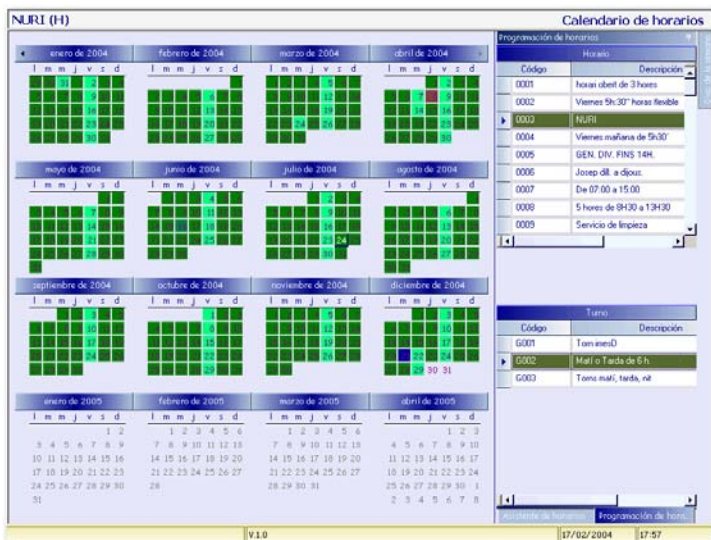
# StarTime



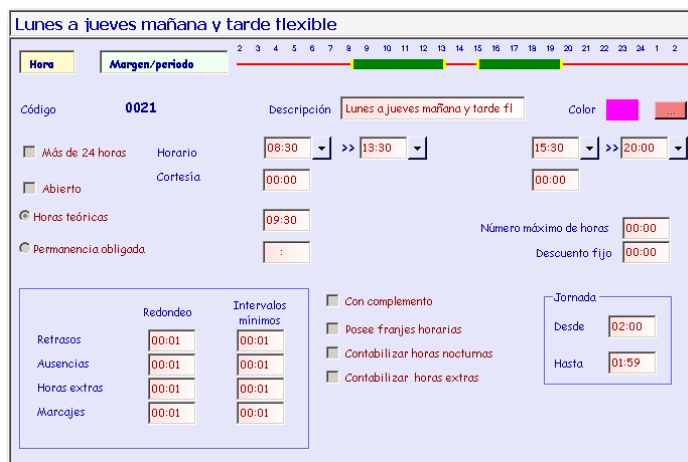
Multiusuario, con 3 tipos de usuarios: Administrador, convencional y personal (ligado a un trabajador). Fácil configuración y restricciones precisas de los accesos, por entorno: (Empresa, Sección (niveles) y trabajadores) y por permisos (gestión, marcajes, informes, resultados, datos personales)...



- Fácil programación de horarios con ayuda de un asistente.
- Plantillas de los horarios más utilizados en las empresas.
- Configuración intuitiva de los horarios.
- Asignación directa de entradas/salidas en la agenda personal.
- Gráfico del horario.



Calendario laboral, con fiestas nacionales, fiestas de la comunidad, fiestas locales (ciudad), festivos, vacaciones y días laborales. Presentación del calendario laboral a partir de la asignación de calendarios. Impresión en varios formatos (Excel, HTML, etc) Cálculo automático de horas teóricas, días festivos, vacaciones y días laborales a realizar. Control de vacaciones por días y por horas.



- Completo conjunto de parámetros para configurar todo tipo de horarios y aplicar redondeos a todo tipo de horas.
- Tipos de horarios: Abiertos, cerrados, flexibles, de más de 24 horas, turnos, etc.
- Asignación automático de horarios para turnos de trabajo.



Gestión de Incidencias (visita al médico, trabajos fuera, cigarro, enfermedad, ...) configurables: de trabajo, justificadas, no justificadas, neutras y de larga o corta duración. Con limitadores de tiempo por días y por horas. Pueden agruparse para facilitar la interpretación de los informes.



Acceso a toda la información del empleado directamente desde su ficha (calendarios, puntos de marcajes, saldo horario, vacaciones, incidencias, agenda personal, ...)

## 24 Informes disponibles en origen:

- ☒ Informe detallado de un período.
- ☒ Horas extras por empleado.
- ☒ Incidencias por empleado.
- ☒ Tiempos de incidencia por grupo.
- ☒ Tiempos de incidencia por sección y grupo.
- ☒ Ausencias y retrasos por día.
- ☒ Resumen diario por empleado (sin marcajes).
- ☒ Retrasos por empleado.
- ☒ Ausencias y retrasos por empleado.
- ☒ Horas de presencia por empleado.
- ☒ Horas del periodo por empleado, agrupados por sección.
- ☒ Resumen de un período por empleado.
- ☒ Marcajes anómalos (depuración).
- ☒ Marcajes de presencia por empleado.
- ☒ Marcajes hechos en el ordenador.
- ☒ Saldos.
- ☒ Vacaciones realizadas y previstas por empleado (Total días).
- ☒ Cálculos teóricos de días y horas de trabajo por empleado.
- ☒ Informe de producción por empleado.
- ☒ Informe de producción por empleado (apaisado).
- ☒ Informe de producción por operación.
- ☒ Códigos de operación erróneos.
- ☒ Empleados con marcajes en una franja horaria.
- ☒ Empleados sin marcajes en una franja horaria.

## - 20 Informes Opcionales:

- ☒ Horas nocturnas.
- ☒ Marcajes y totales diarios por empleado (apaisado)
- ☒ Empleados ausentes en un período.
- ☒ Horas de presencia diarias por empleado.
- ☒ Horas de presencia por secciones.
- ☒ Todos los marcajes por empleado.
- ☒ Accesos por empleado.
- ☒ Accesos por puerta.
- ☒ Personal que ha seguido un horario.
- ☒ Días sin marcajes por empleado.
- ☒ Empleados ausentes en un día y hora.
- ☒ Períodos con incidencia larga por empleado (Total días).
- ☒ Personal de vacaciones.
- ☒ Personal ausente por incidencia en una fecha y hora.
- ☒ Previsión de empleados presentes por día.
- ☒ Plan laboral y de horarios de empleados.
- ☒ Valoración de las horas trabajadas (apaisado).
- ☒ Valoración de las horas trabajadas.
- ☒ Detalles de comedor por empleado y día: Fecha de marcaje, información del empleado, menú (incidencia), precio total.
- ☒ Total de comedor por empleado: Información del empleado, días con servicio, número total de servicios, precio total.

## StarTime (versión simplificada del Programa MasterTime)

### Características técnicas:

- Número máximo de empleados: 100.000.
- Base de datos: SQL Server (V. 2000 ó superior) o Access.
- Multiidioma: Castellano y Catalán.
- Programación múltiple de horarios, calendarios, incidencias, marcajes, etc.
- Posee calendarios de festivos, vacaciones y horarios (1.000 x 3).
- Tipos de días: festivos, vacaciones, fiestas locales, fiestas de comunidad autónoma, fiestas nacionales, laborables
- Tipos de Horarios: Abiertos, cerrados, flexibles, superflexibles, por horas, turnos... (100). Editor rápido de entradas/salidas en la agenda personal.
- Tipos de incidencias: De trabajo, justificadas, no justificadas, neutras, trabajos de 1 día, de más días, vacaciones, etc. Con limitadores de tiempo por días y por horas.
- Multiusuario, cliente-servidor (SQL Server), con fácil definición de los perfiles de usuario. (administrador, convencional y personal)
- Número de usuarios ilimitado. (multiusuario). Trabaja en red.
- Consulta en pantalla de personal Presente / Ausente en tiempo real (Opcional).
- Completa ayuda, con tutores de iniciación al programa y tutores personales de ayuda en casos concretos.
- Acceso a todos los datos de una persona desde su ficha personal (contadores de horas incluidos).
- Creación automática de marcajes no realizados, configurable a nivel de empresa y para cada empleado en particular.
- Inserción automática de una incidencia de larga o corta duración al detectarse una ausencia, configurable por empresa y empleado.
- Programa complementario en entorno Web de consulta de la información gestionada por StarTime: **WEBTIME** (Opcional)
- Fácil gestión de saldos horarios, con incorporación de "fondo de horas".
- Multicentros de trabajo.
- Lectura y procesado de marcajes automático. Detección automática de anomalías.
- Edición manual de contadores de horas.
- Traspaso automático de datos desde los programas GESPRES/W y GESPRET/W.
- Gestión de tareas mediante incidencias.
- Listados con múltiples filtros y administración de permisos por usuario.
- Gestión de vacaciones por días y por horas. Fondo acumulado anual traspasable.
- Traspaso de datos a cualquier formato: Excel, ODBC, PDF, Text, HTML, Nómina...
- Ordenador con Windows 2000, XP, 2000 Server o superior, a 1,6GHz, 512 Mb de RAM y 600 Mb en disco duro.

### COMPARATIVA DE LOS PROGRAMAS StarTime y MasterTime

Opciones	StarTime	MasterTime
Número aconsejado de empleados (El máximo es 100.000 en los 2 casos)	<100	100000
Horarios por año	100	10000
Horarios de más de 24 horas de trabajo	no	si
Pausas flexibles	opcional	si:2
Programación simultánea de múltiples calendarios	si	si
Incidencias programables	100	9999
Contadores de incidencias	50	100
Anulación automática de incidencias	si	si
Inserción múltiple de incidencias	si	si
Inserción múltiple de marcajes	si	si
Cálculo de horas teóricas de calendarios	si	si
Programación simultánea múltiple de cambios personales	si	si
Mantenimiento de saldos horarios	si	si
Valoración de horas de producción	si	si
Multiempresa	opcional	si
Definición de precios por categoría, tipo de hora, tipo de día, etc.	opcional	si
Módulo de Personal Presente/Ausente en tiempo real	opcional	si
Listado de retrasos	si	si
Listado de horas extras/festivas/nocturnas	si	si
Listado de marcajes con incidencia	si	si
Listados valoración de horas trabajadas	opcional	si
Listados de vacaciones realizadas por empleado	si	si
Listado ausentes por incidencias de larga duración	opcional	si
Listados de previsión de presencia de los empleados	opcional	si
Listado del personal que realiza un horario determinado	opcional	si
Listado de personal de vacaciones	opcional	si
Gráficos	opcional	si
Notificaciones a empleados por correo electrónico	opcional	si
Control de ausentes y presentes en tiempo real	opcional	si
Contadores de horas definibles en franjas horarias programables	opcional	si
Datos personales en la ficha del trabajador	opcional	si
Generador de informes completo	opcional	opcional